

HOREX-COLUMBUS-WERK K.G.

ABT. KUNDENDIENST

Spezialwerkzeug für HOREX „Regina“

Selbstanfertigungswerkzeug

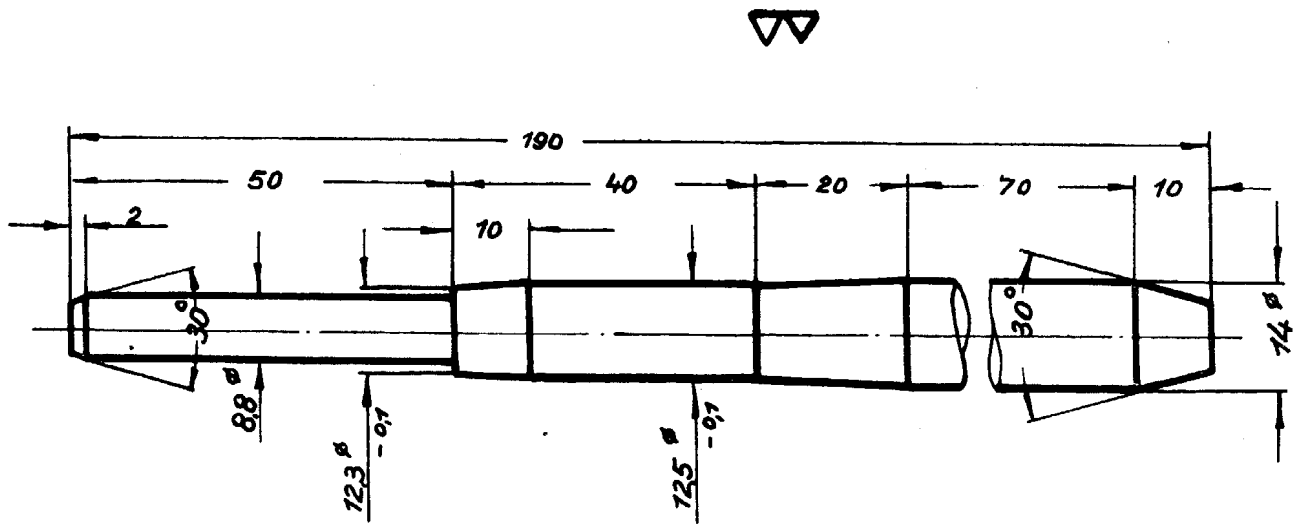


HOREX

Bestell-Nr.	Benennung	Zeichnung	
		Blatt	Nr.
WH 2	Zeiger zur Teilscheibe	8	2
WH 6	Druckbolzen für Abzug des Lichtmaschinenankers	1	6
WH 7	Spannband für Kolbenringe	1	7
WH 8	Richtplatte für Pleuel und Kolben	8	8
WH 9	Dorn zum Richtkolben (Kolbenbolzen)	9	9
WH 10	Dorn für Kolbenbolzen 18	2	10
WH 11	Richtkolben		
		Einen normalen Mahle- oder KS-Kolben unten planschleifen. — Lieferung kann durch die Ers.-Abtlg. erfolgen.	
WH 13	Sperrgabel für Steuerkettenrad	3	13
WH 14	Kontrolleiste für Kettenspur	4	14
WH 15	Sperrplatte zum Einlegen zwischen den Kettenrädern	10	15
WH 16	Klemmstück für Getrieberitzel	10	16
WH 17	Haltevorrichtung für Kupplung	5	17
WH 20	Schlagbolzen für Ventilführungsbüchse	1	20
WH 21	Stiftschraubensetzer	11	21
WH 23	Anheber für Kipphebel Einlaß und Auslaß	9	23
WH 26	Schlagrohr für Teleskopgabel	5	26
WH 27	Druckbüchse zum Eindrücken des Simmerringes in die Führungsrohre	2	27
WH 28	Schraubenhalter		
		Dient zum Einführen der Senkschrauben JFG 92 durch das Verkleidungsrohr, Mitte, in das untere Planeel. Lieferung kann durch die Ers.-Abtlg. nach Bestellung erfolgen.	
WH 29	Kontrollbüchse für Verkleidungsrohr, Mitte	2	29
WH 30	Auszieher für Stößelstange	9	30
WH 32	Schraubenzieher-Einsatz	11	32
WH 34	Schlagstift für Steuerschalen „unten im Steuerkopf“	4	34
WH 37	Ringhälften zum Abziehen des Antriebsrades für Tachometerantrieb	6	37
WH 38	Druckbüchse für Vorder- und Hinterrad-Bremsnabe	6	38
WH 39	Druckbolzen für Vorder- und Hinterrad-Bremsnabe	7	39
WH 40	Untersatz für Vorder- und Hinterrad-Bremsnabe	7	40
WH 43	Schlagbolzen zum Herausschlagen der Hohlachse	3	43
WH 44	Hohldorn für Nockenwelle	3	44
WH 45	Dorn für Demontage Teleskopgabel	3	45
WH 46	Stahlhalter zu Teil WH 4		
		Wurde zum Abschrägen des Motorgehäuses E1MA 20 (Umbau-Duplex) entwickelt. Nach Entfernung des Scheibenfräasers am Fräser für Lichtmaschine WH 4 werden die beiden Stahlhalter angeschraubt.	
WH 48	Abziehvorrichtung Kurbelwelle	12	48
WH 49	Einziehvorrichtung Kurbelwelle — Kurbelgehäuse	13	49

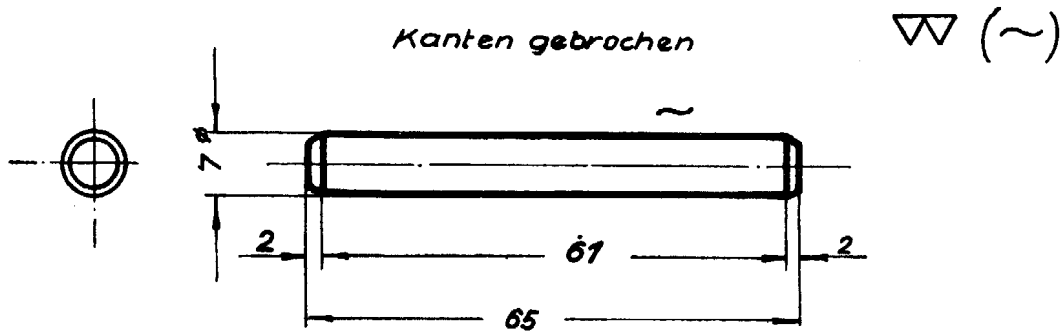
Anlage: 1 Zeichnung
Platte für Handpresse

Bei Verwendung einer Handpresse empfiehlt sich die Verwendung einer Platte, die lt. Zeichnungsangabe zu erstellen ist.



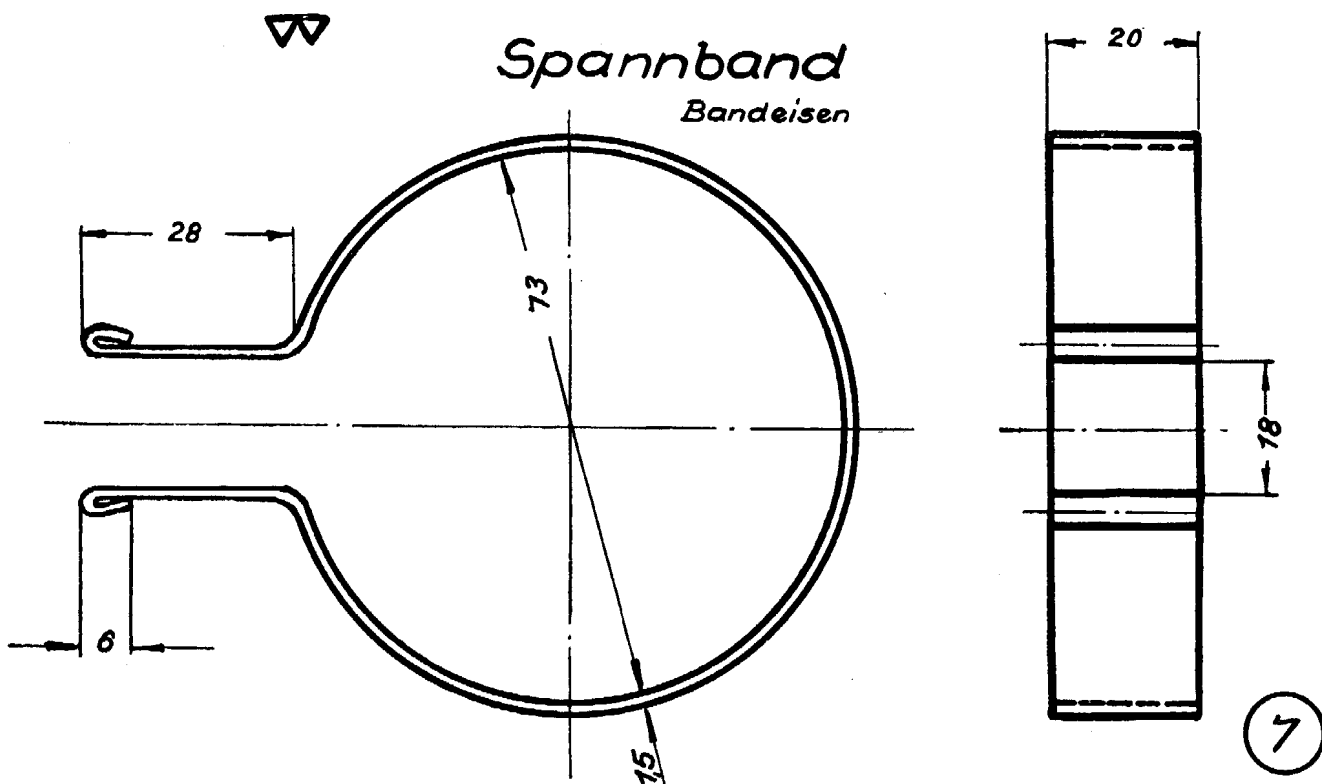
Schlagbolzen
St. 50.11

20



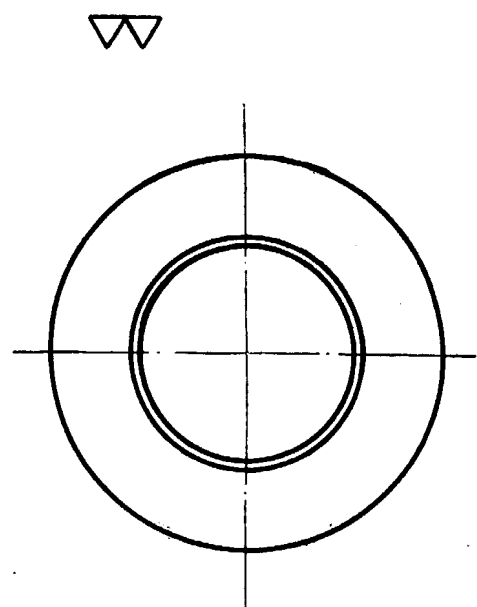
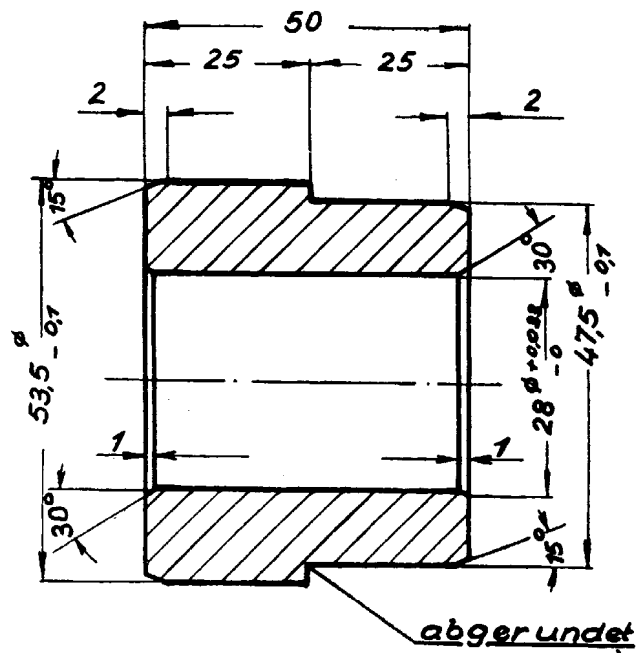
Druckbolzen St. 50.11

6



Spannband
Bandeisen

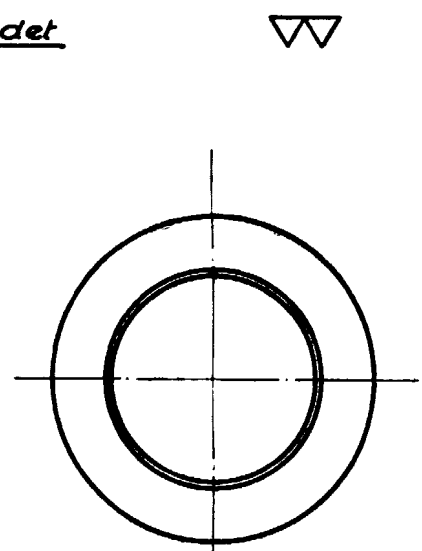
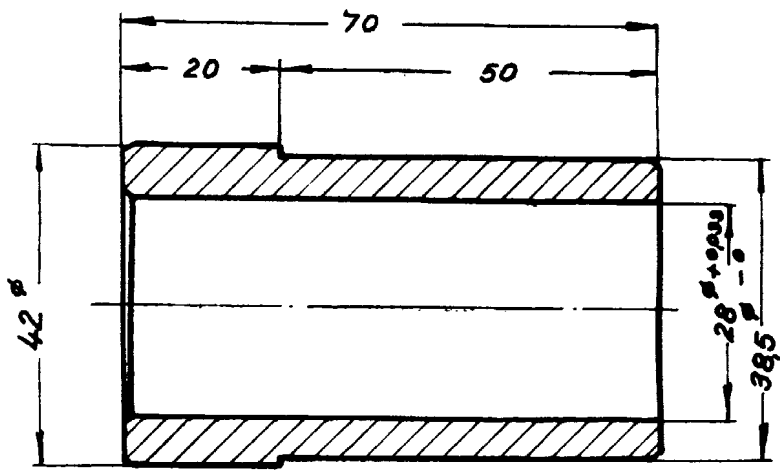
7



Kontrollbüchse St. 50.11

29

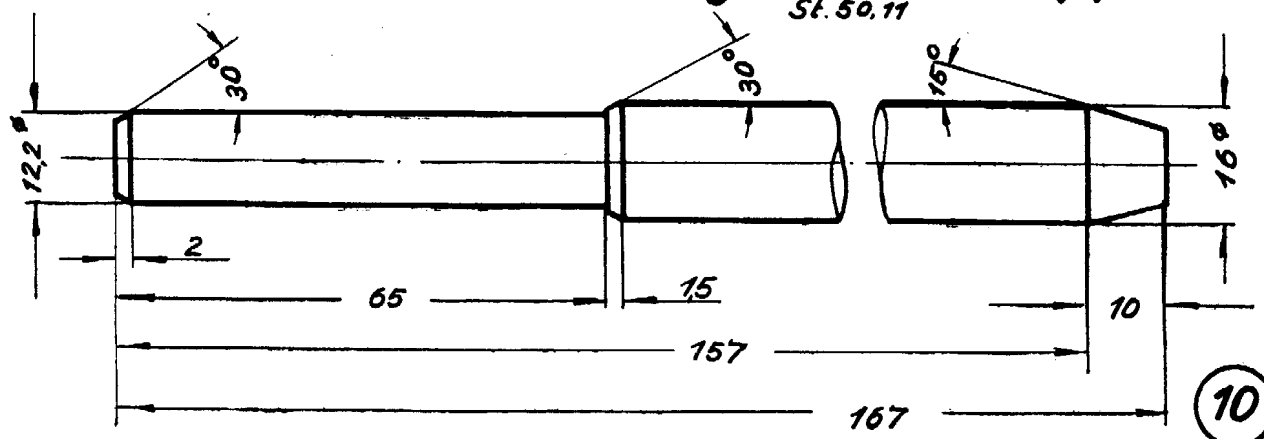
alle Kanten mit 95° abgerundet



Druckbüchse St. 50.11

27

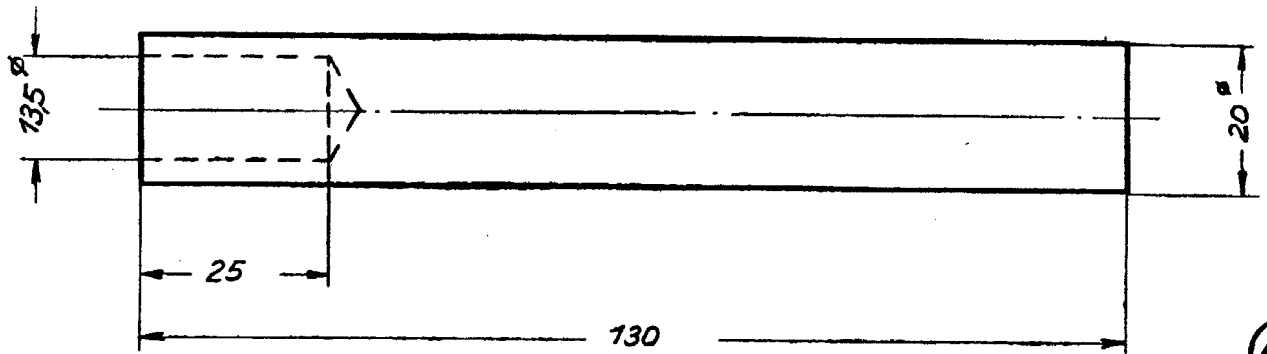
Schlagbolzen St. 50.11



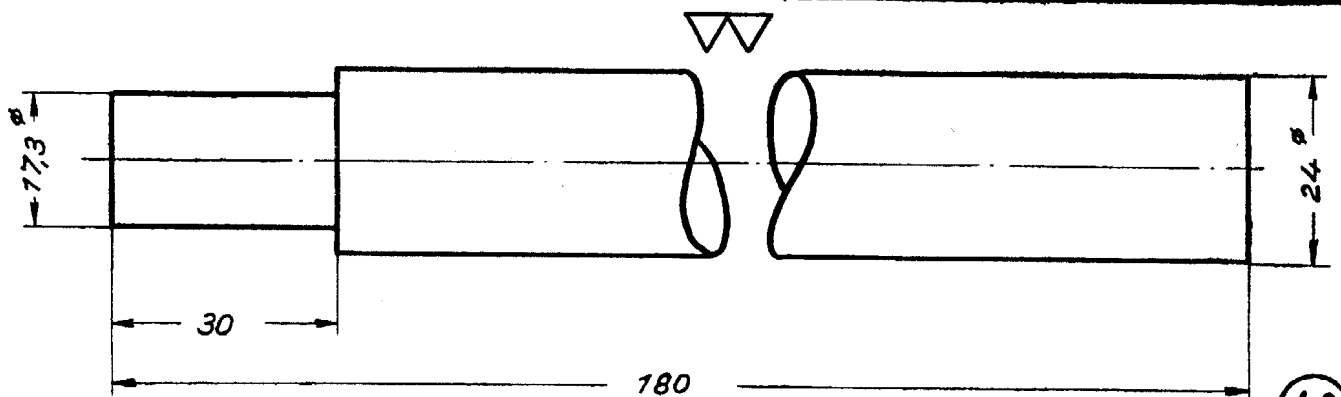
10



Hohldorn
St. 50.11



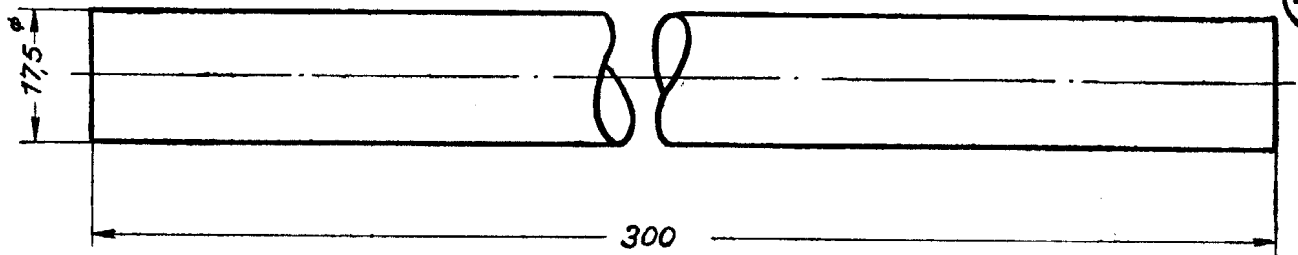
44



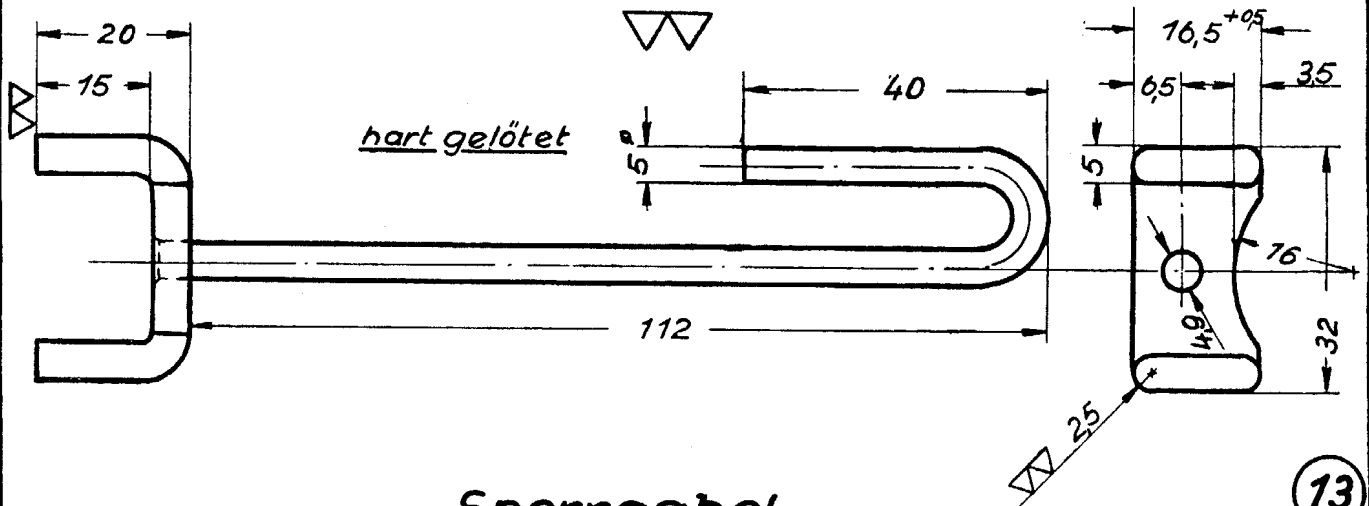
43

Schlagbolzen St. 50.11

Dorn St. 50.11



45



13

Sperrgabel

Datum 10.1.1952

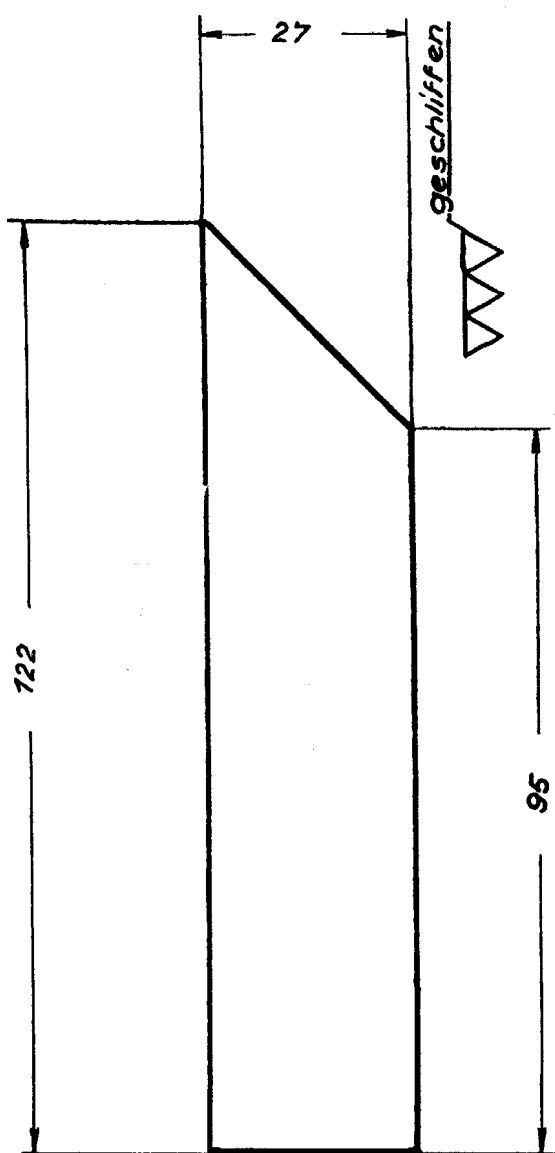
Name S.



HOREX-COLUMBUS-WERK K. G. Fritz Kleemann
Motoren und Motorräder

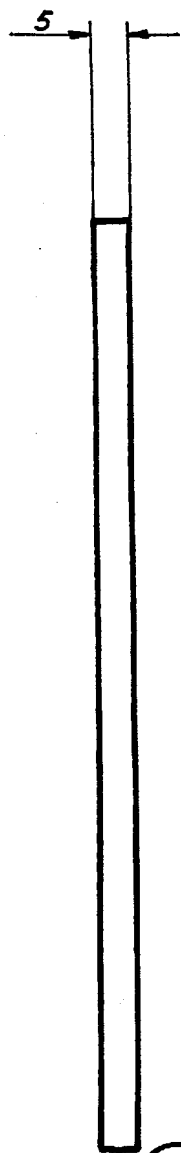
BAD HOMBURG

13,43,44,45

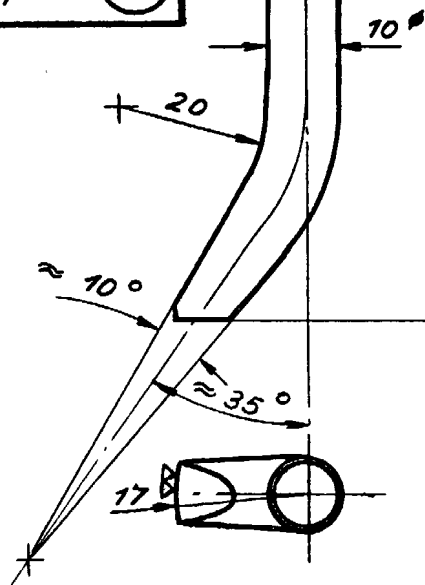
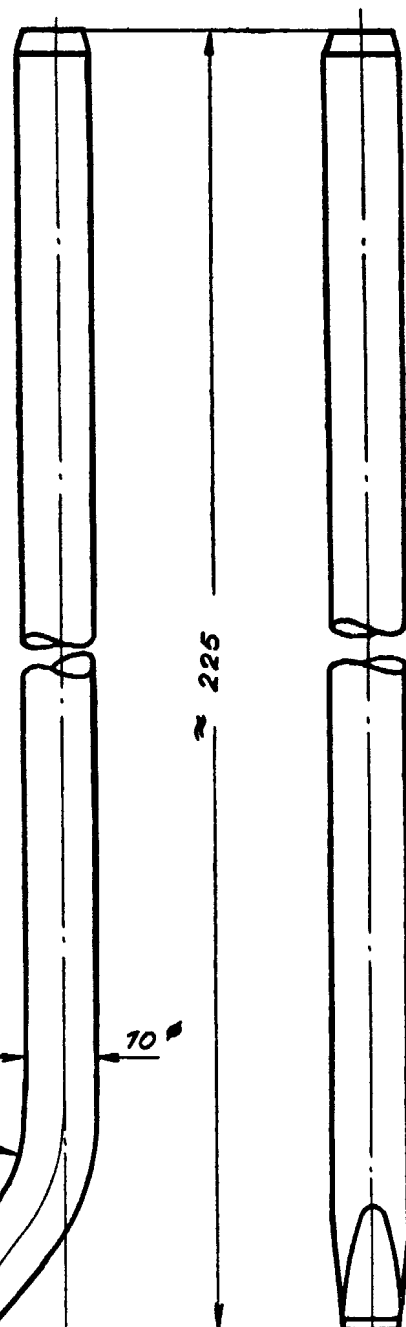


Kontrolleiste St. 50.11

14



~ (▽▽)

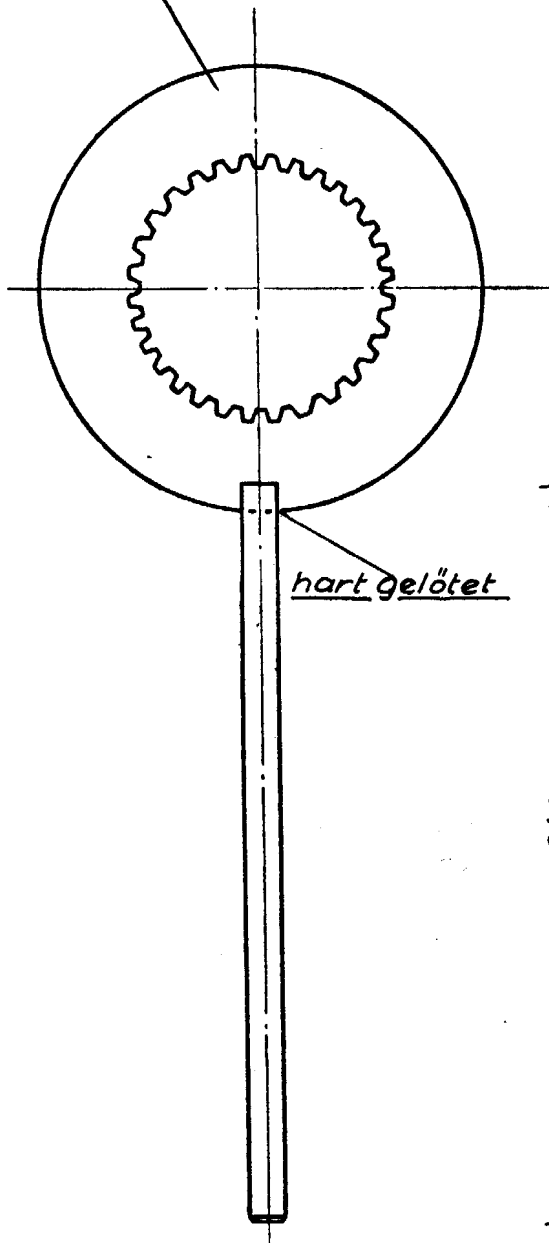


Schlagstift
Rundstahl

34



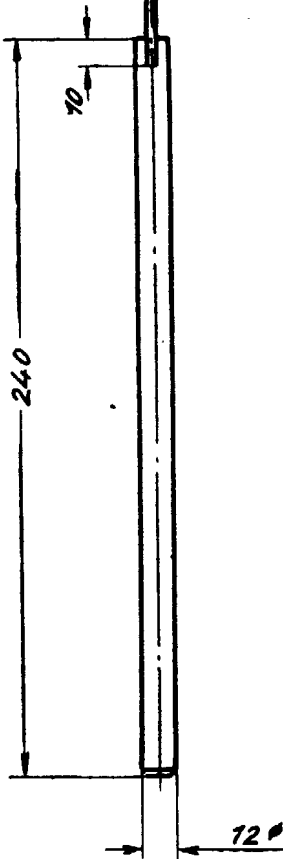
Hurth Lamellenscheibe



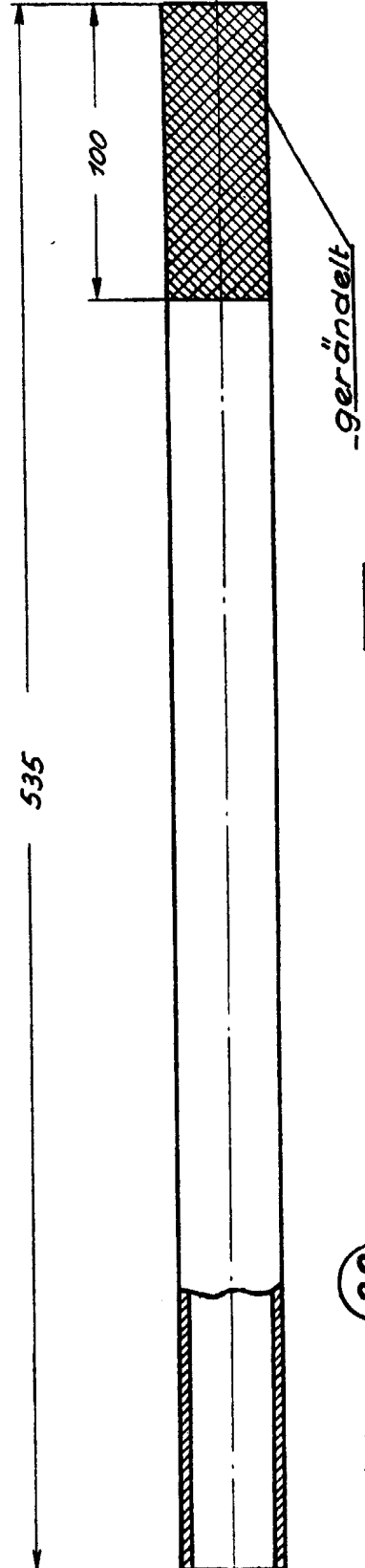
hart gelötet



2



12 ϕ



100

535

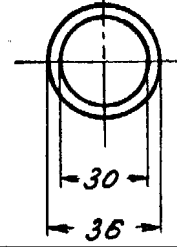
gerändelt

Schlagrohr

Stahlrohr

26

Kanten abgerundet



30

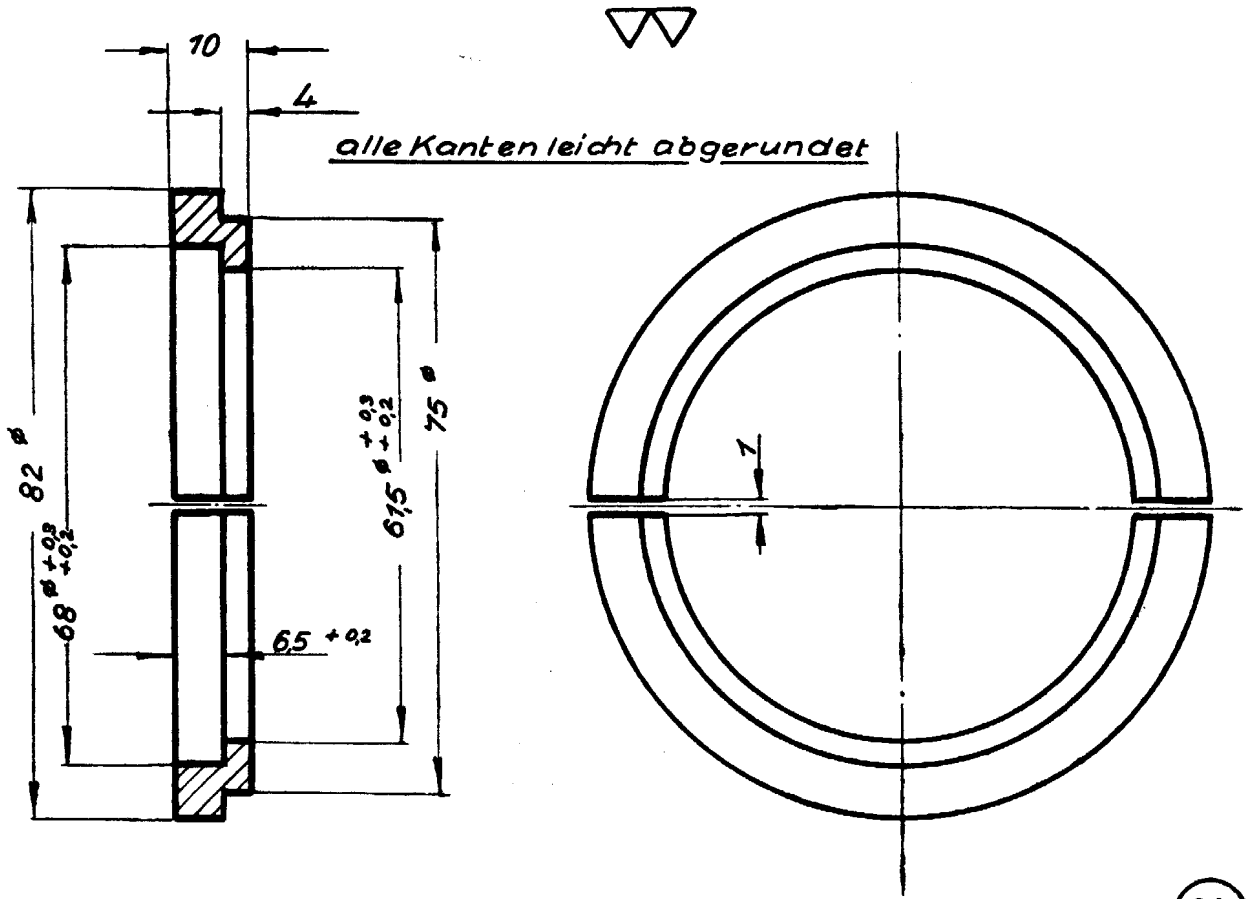
36

17

Haltevorrichtung

St. 50.11

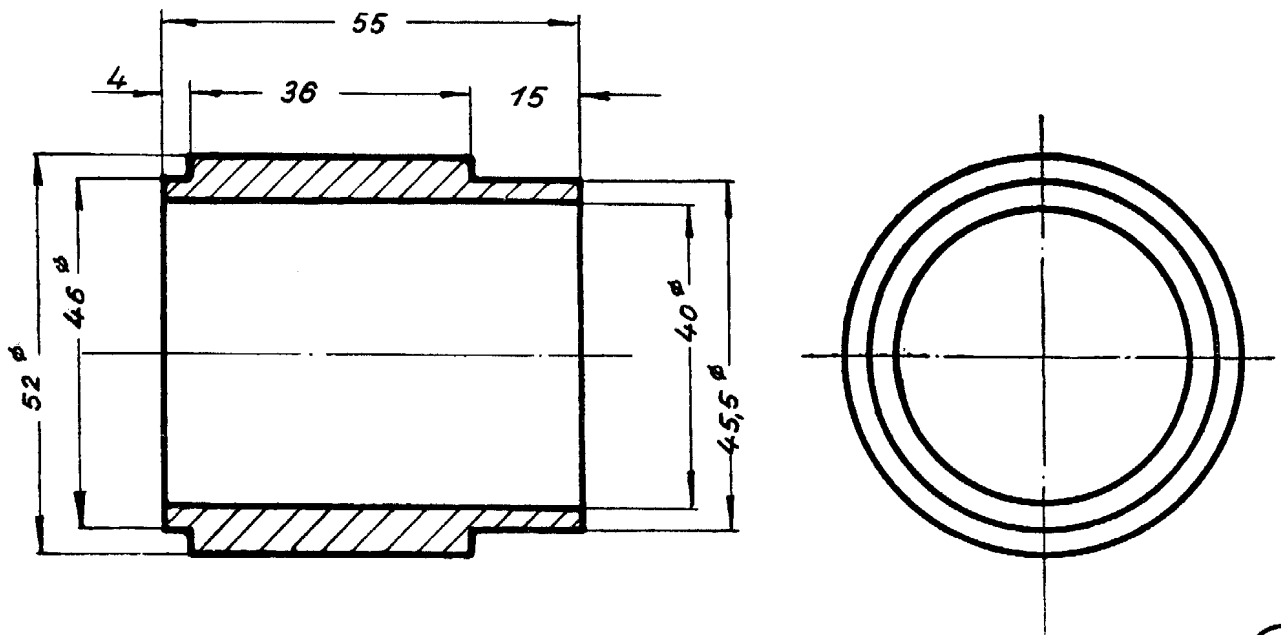




Ringhälften
St. 50,11

37

alle Kanten leicht abgerundet



Druckbüchse St. 50,11

38

Datum 10.1.1952

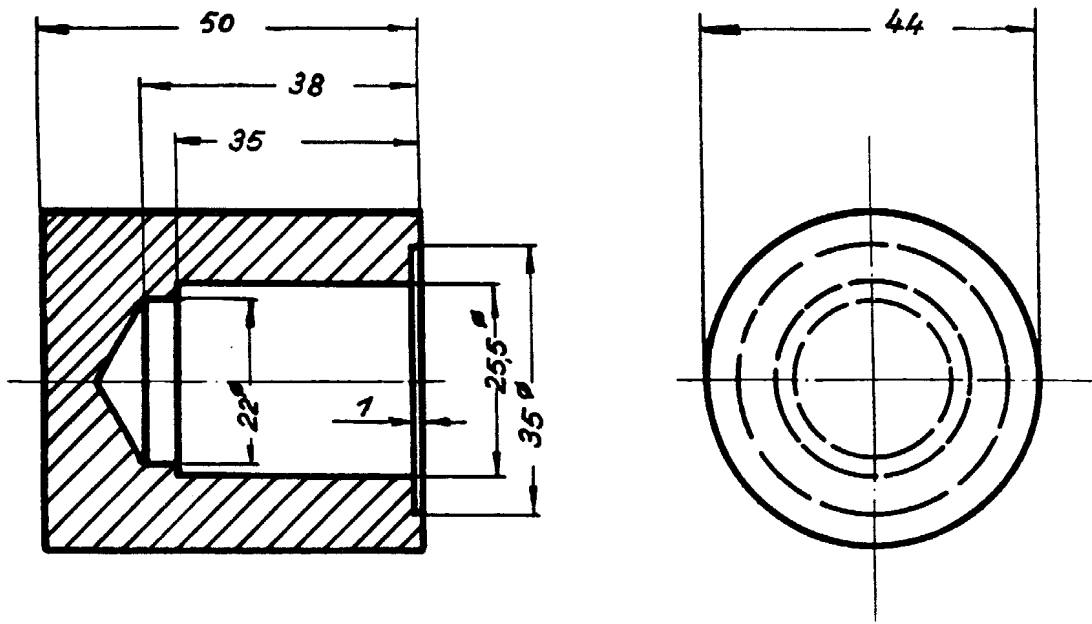
Name R/S



HOREX-COLUMBUS-WERK K.G. Fritz Kleemann
Motoren und Motorräder
BAD HOMBURG

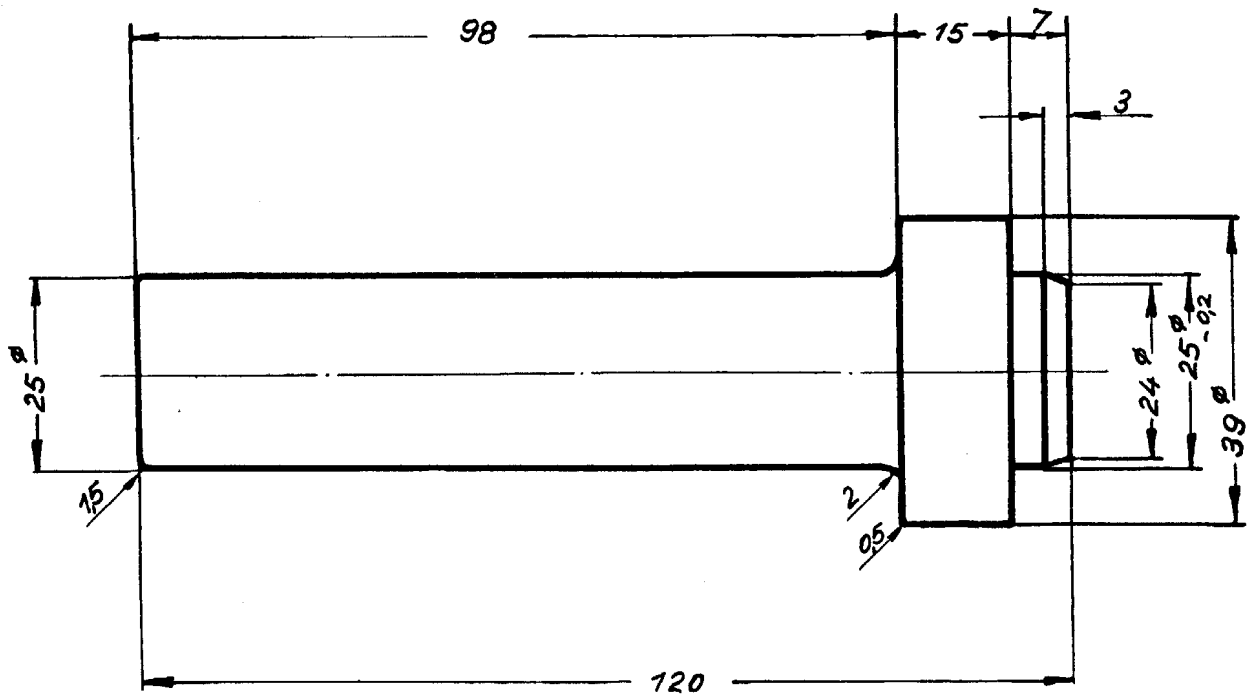
37, 38

alle Kanten leicht abgerundet 



Untersatz
St. 50.11

40



Druckbolzen St. 50.11

39

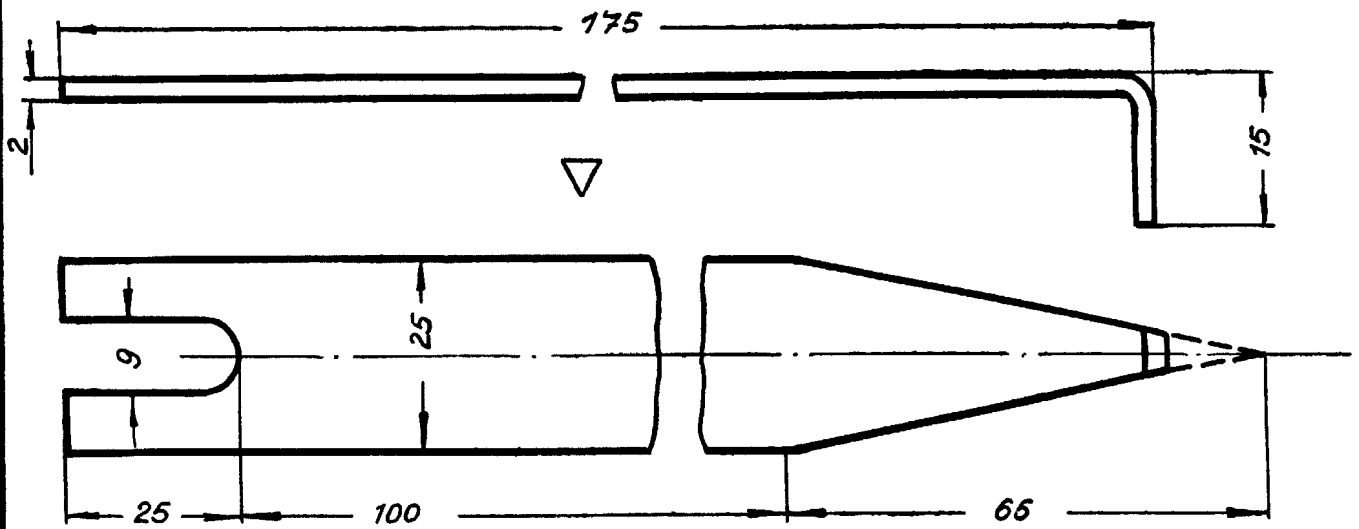
Datum 10.1.1952

Name R/S



HOREX-COLUMBUS-WERK K.G. Fritz Kleemann
Motoren und Motorräder
BAD HOMBURG

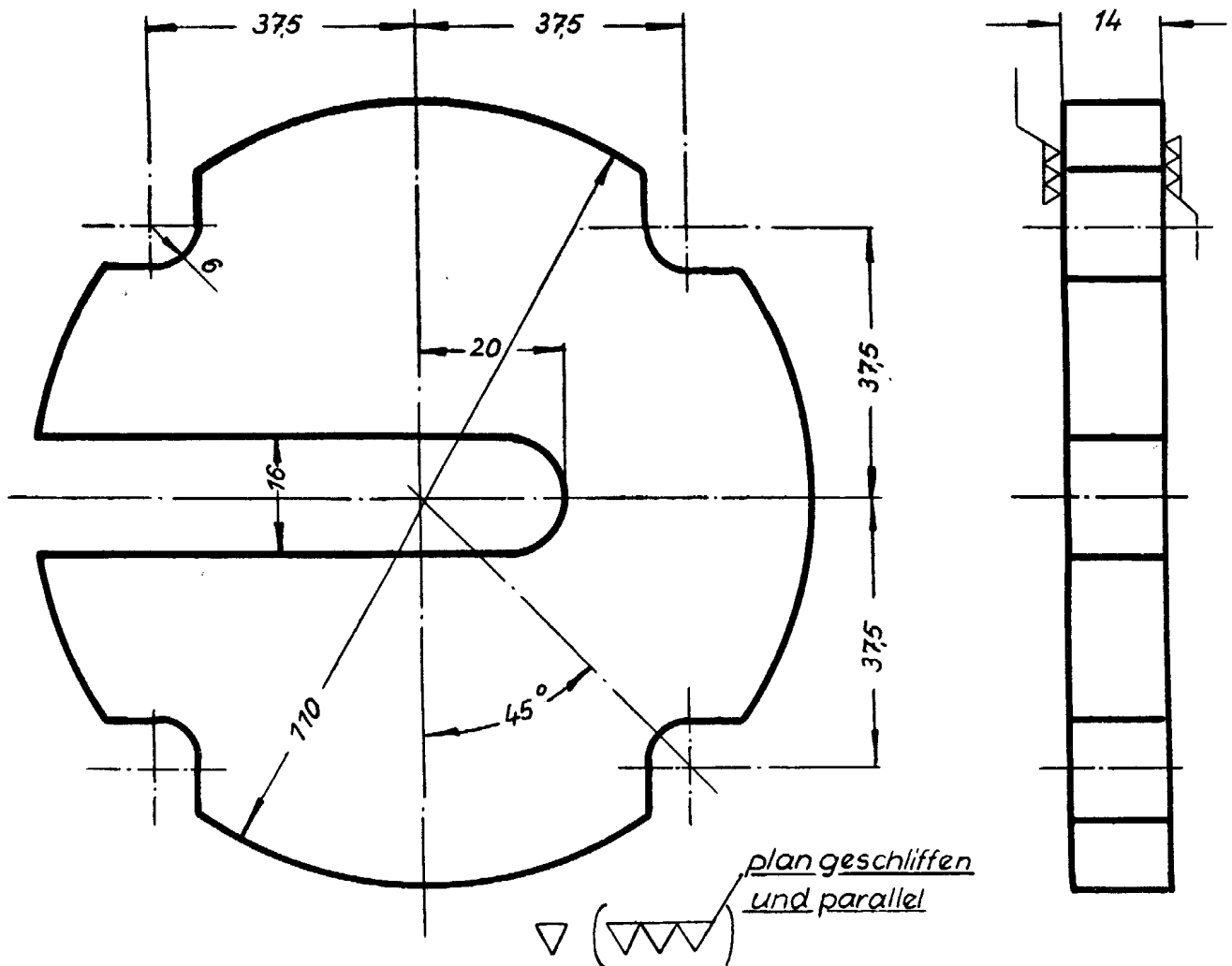
39,40



Zeiger

Aluminium

2



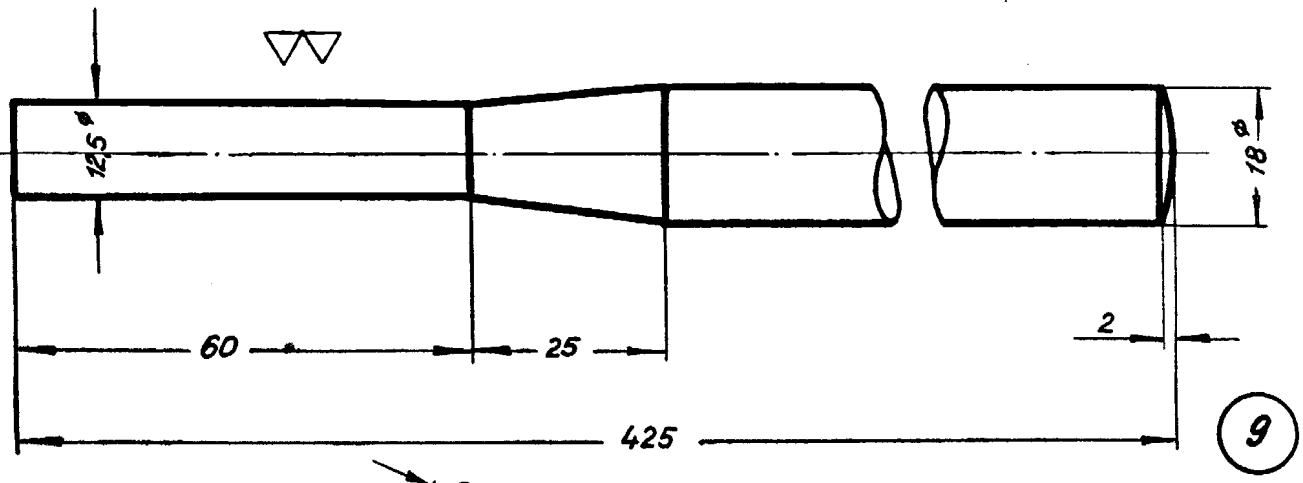
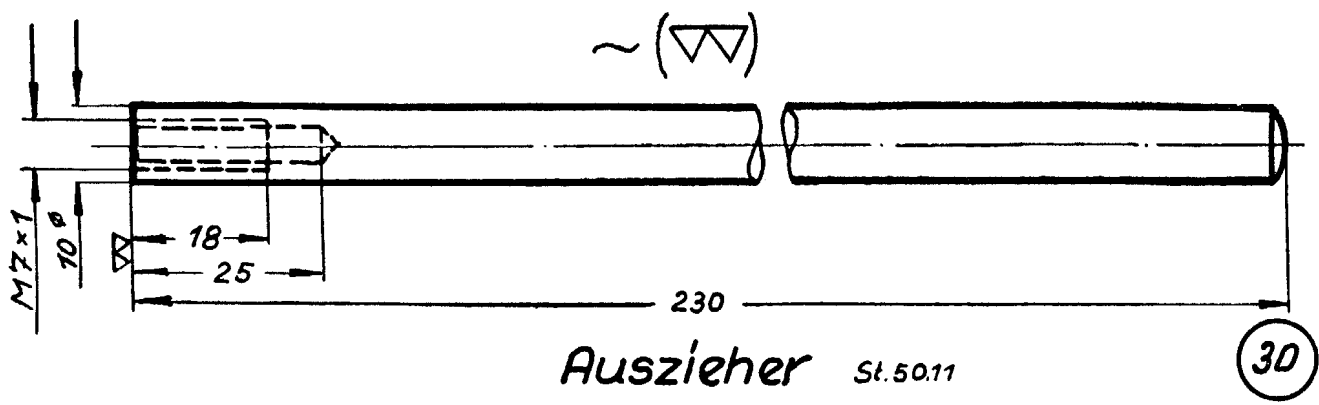
Richtplatte

St. 50.11 Ge. 26.91

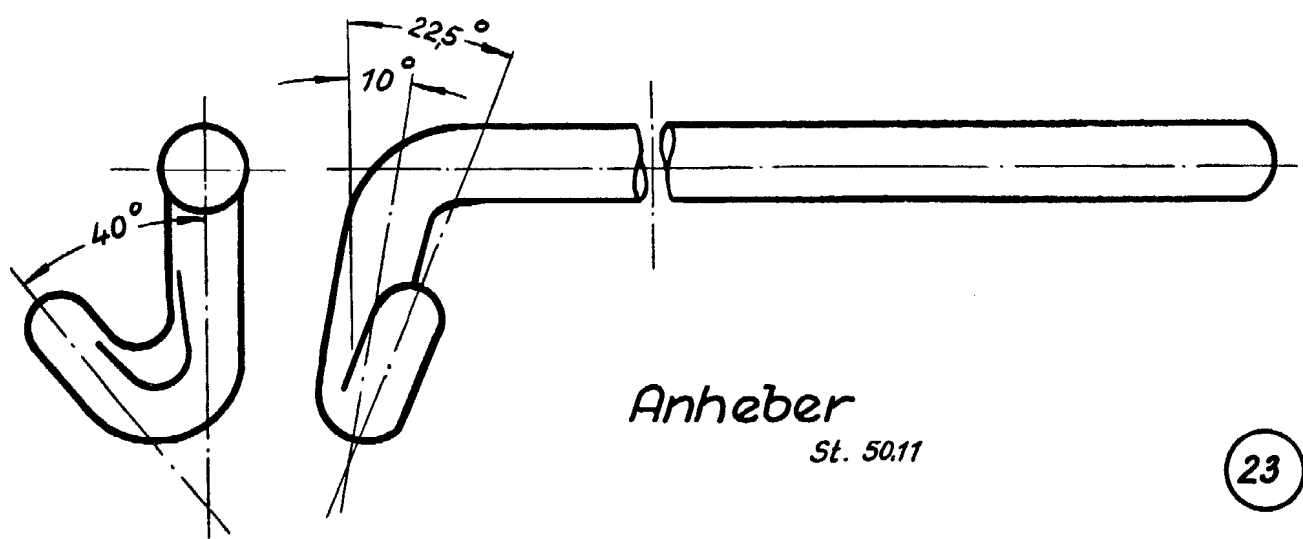
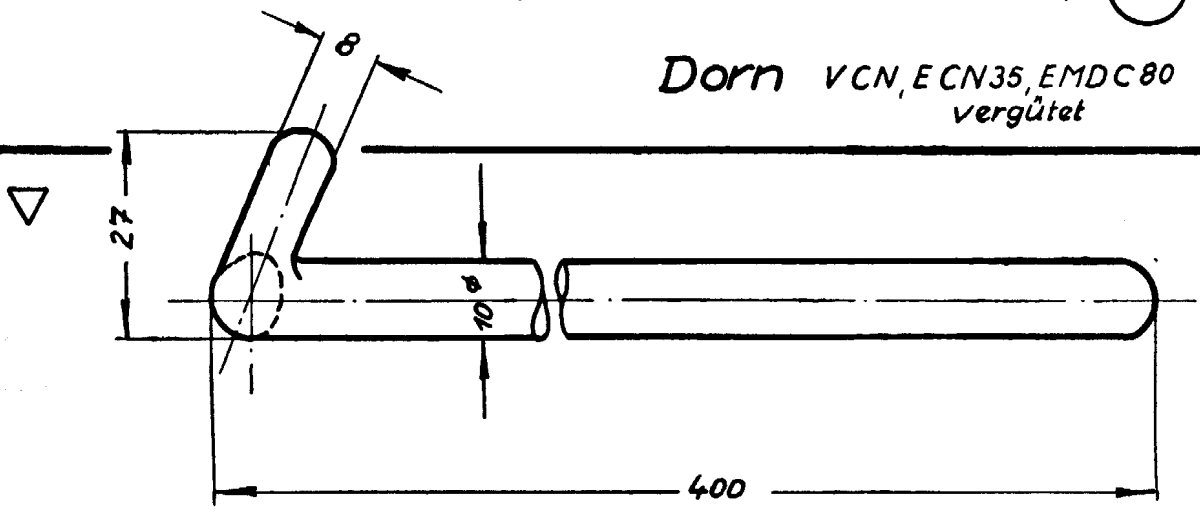
plan geschliffen
und parallel

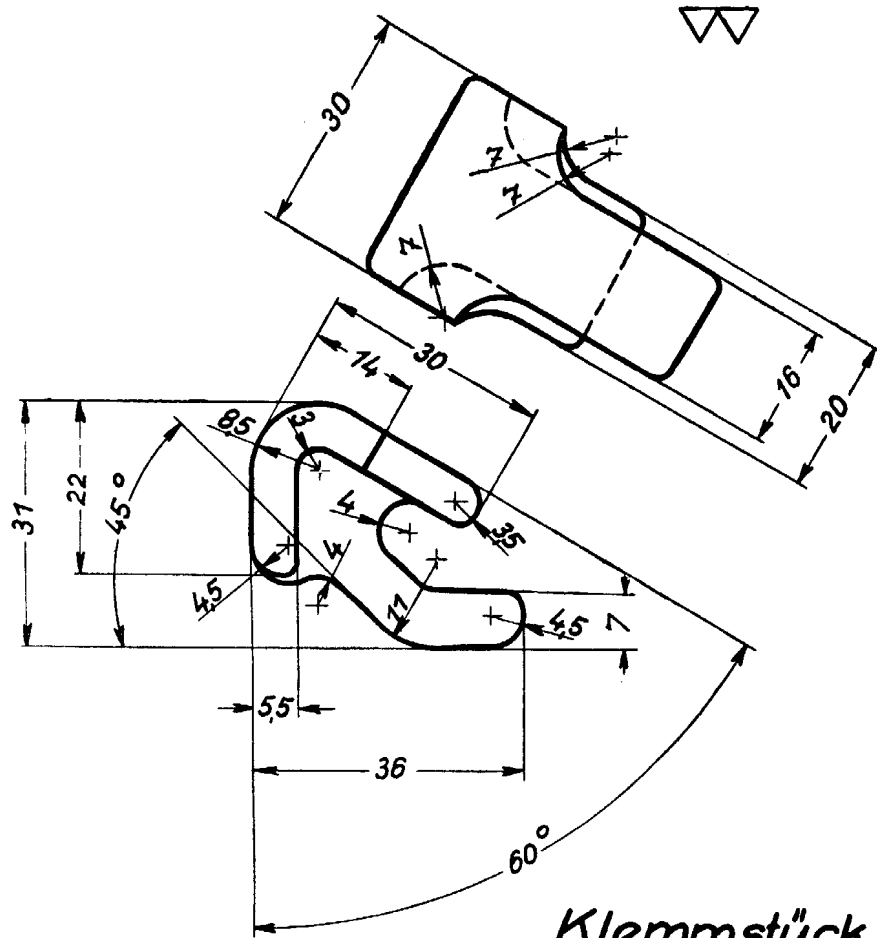
8





Dorn VCN, ECN35, EMDC 80
vergütet

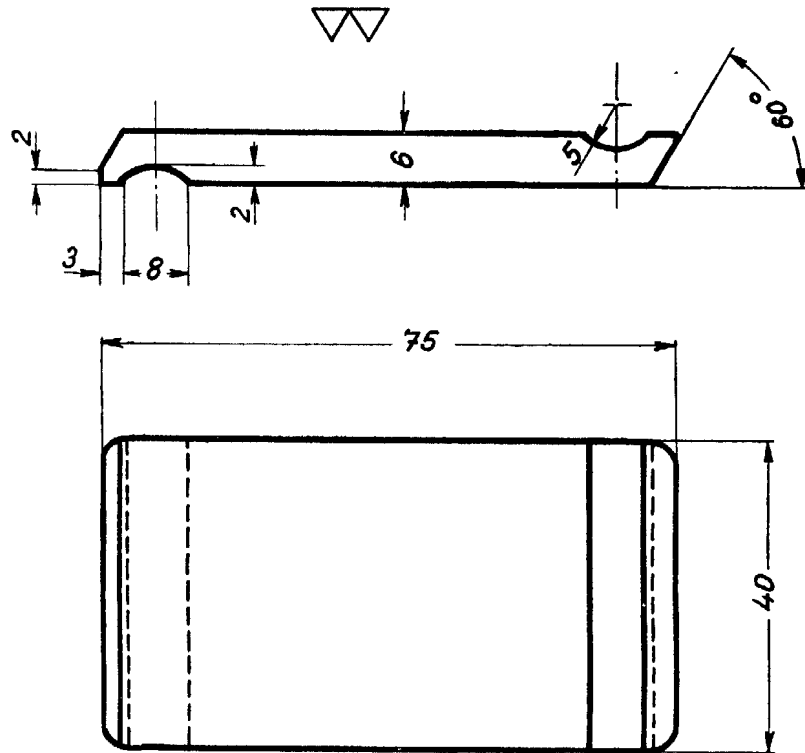




Klemmstück

St. 50.11

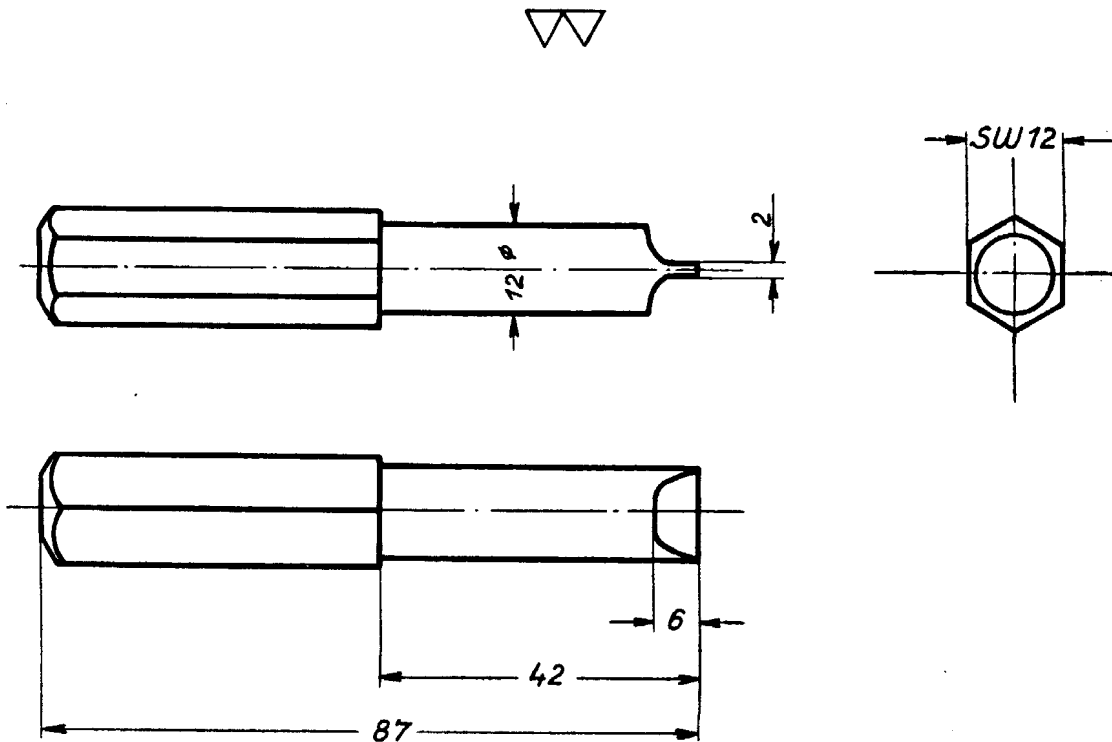
16



Sperrplatte

St. 50.11

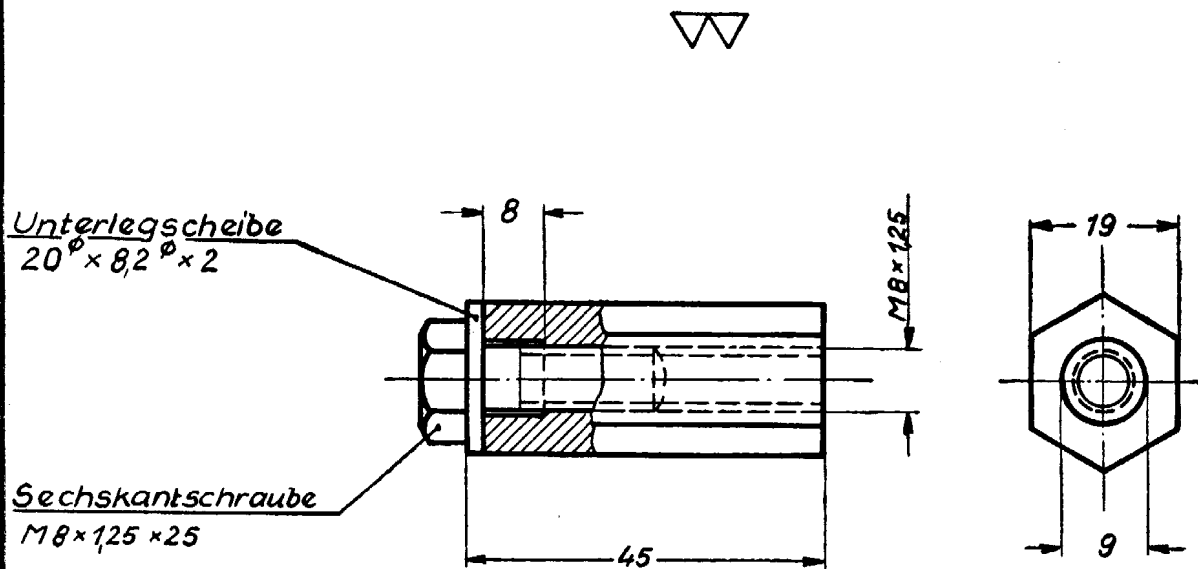
15



Schraubenzieher-Einsatz

ECN 35 im Einsatz gehärtet

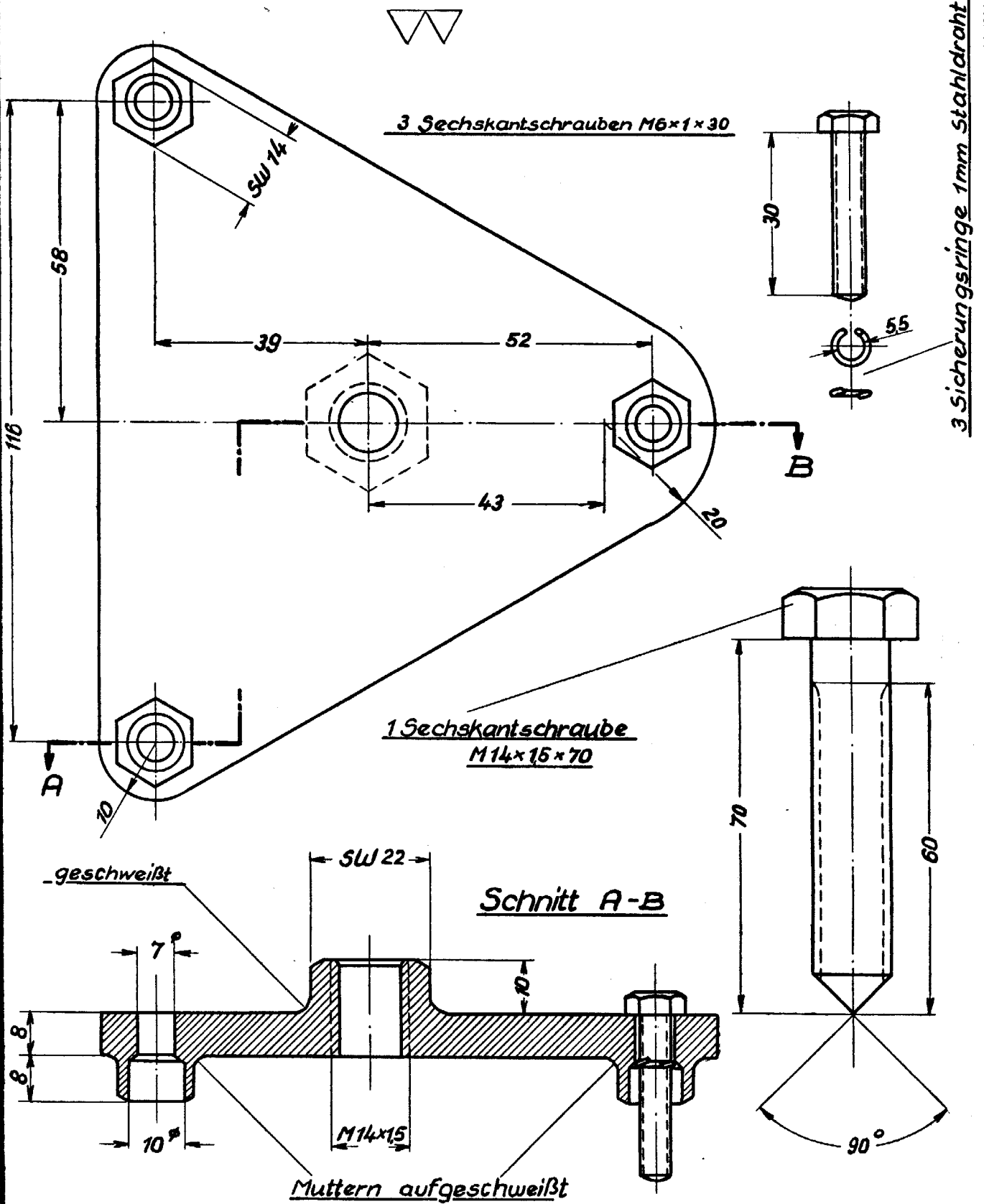
32



Stiftschraubensetzer

Autom. Stahl

21



Abziehvorrichtung-Kurbelwelle

St.00.21

48

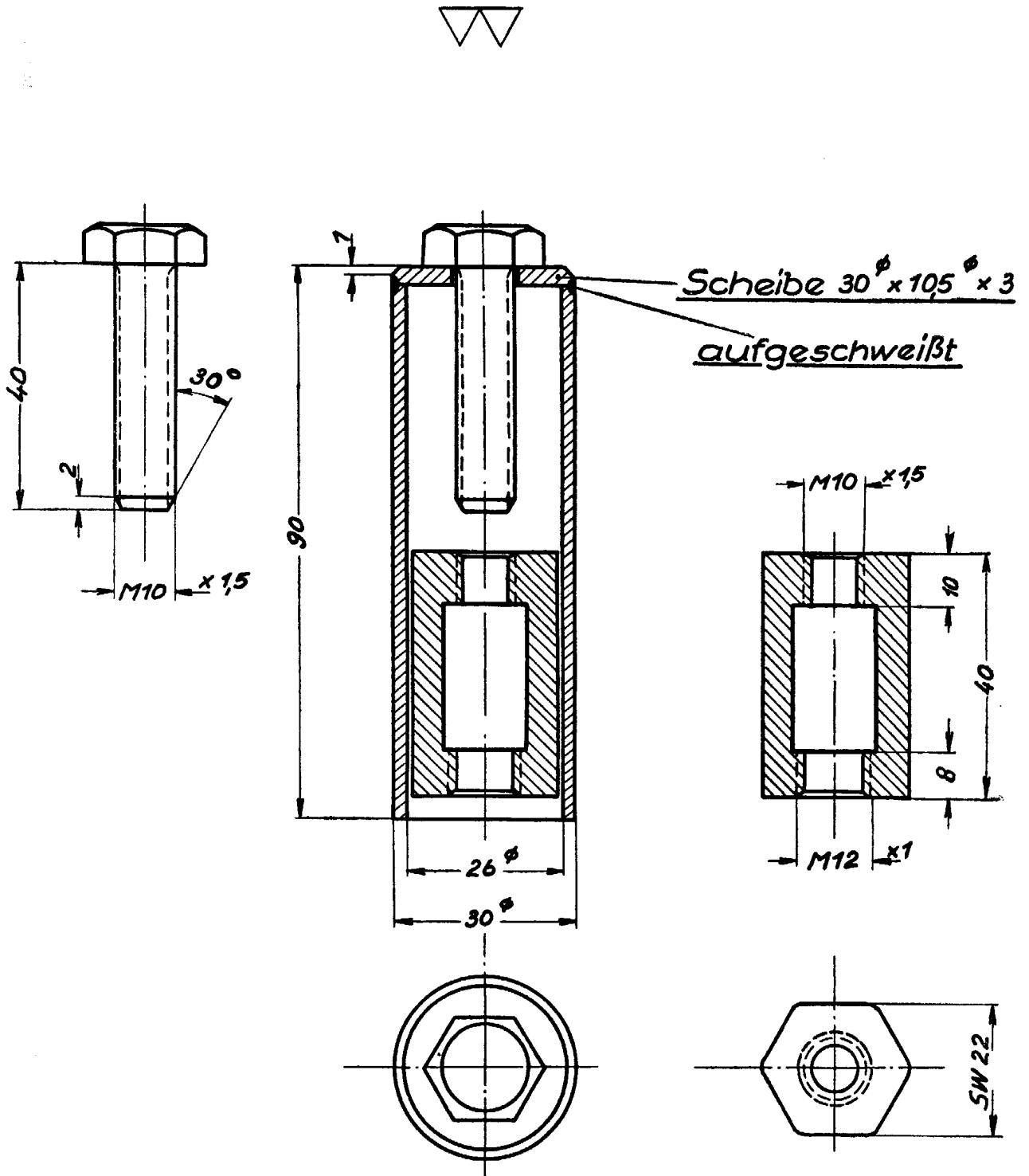
Datum 17.4.1952

Name Ehm.



HOREX-COLUMBUS-WERK K. G. Fritz Kleemann
Motoren und Motorräder
BAD HOMBURG

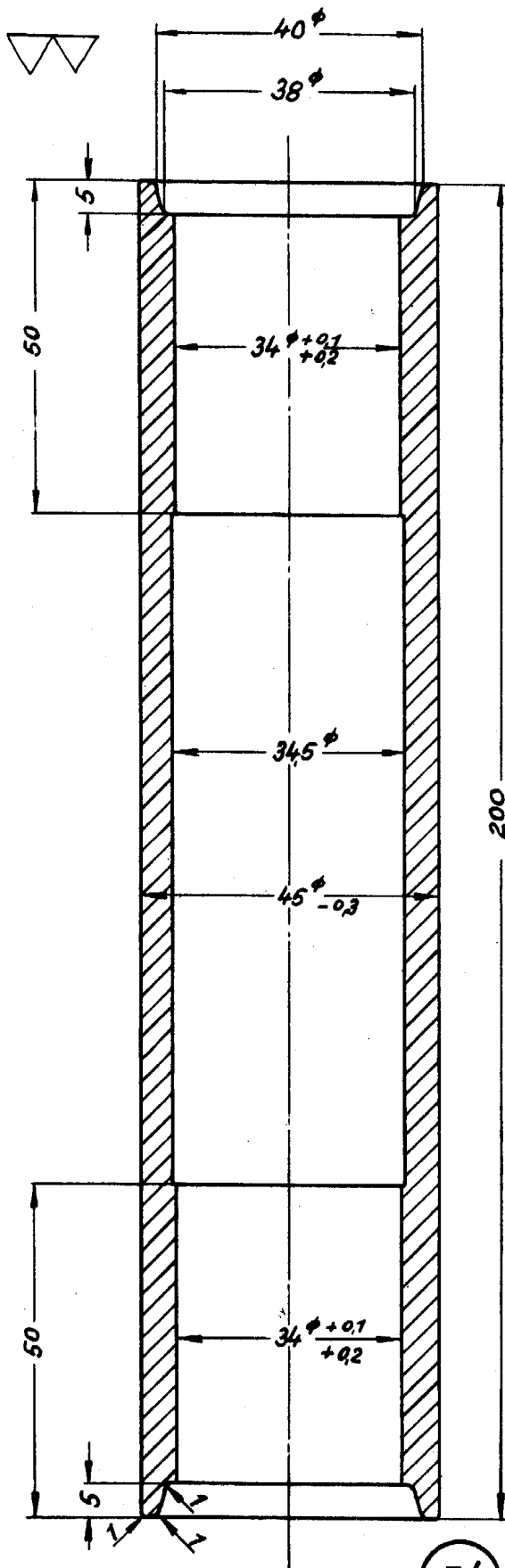
48



Einziehvorrichtung - Kurbelwelle - Kurbelgehäuse
St. 50.11

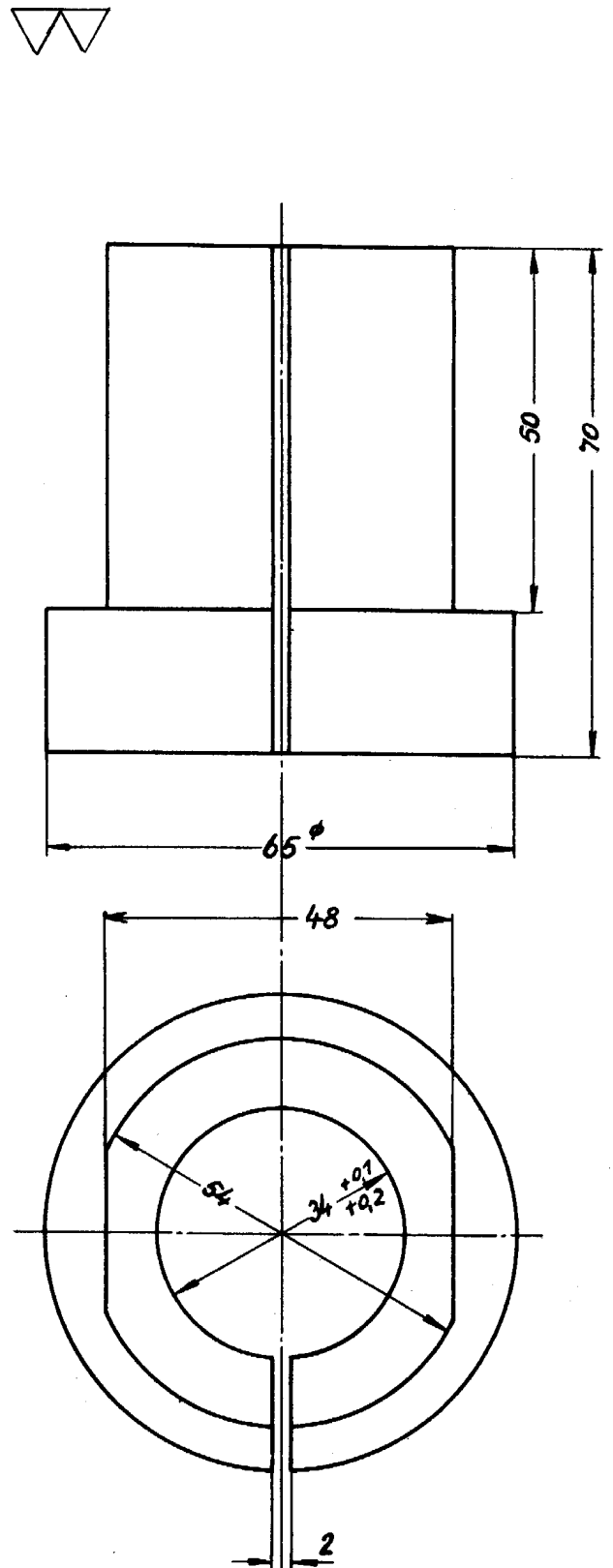
49





54

Schlagrohr
St.50.11

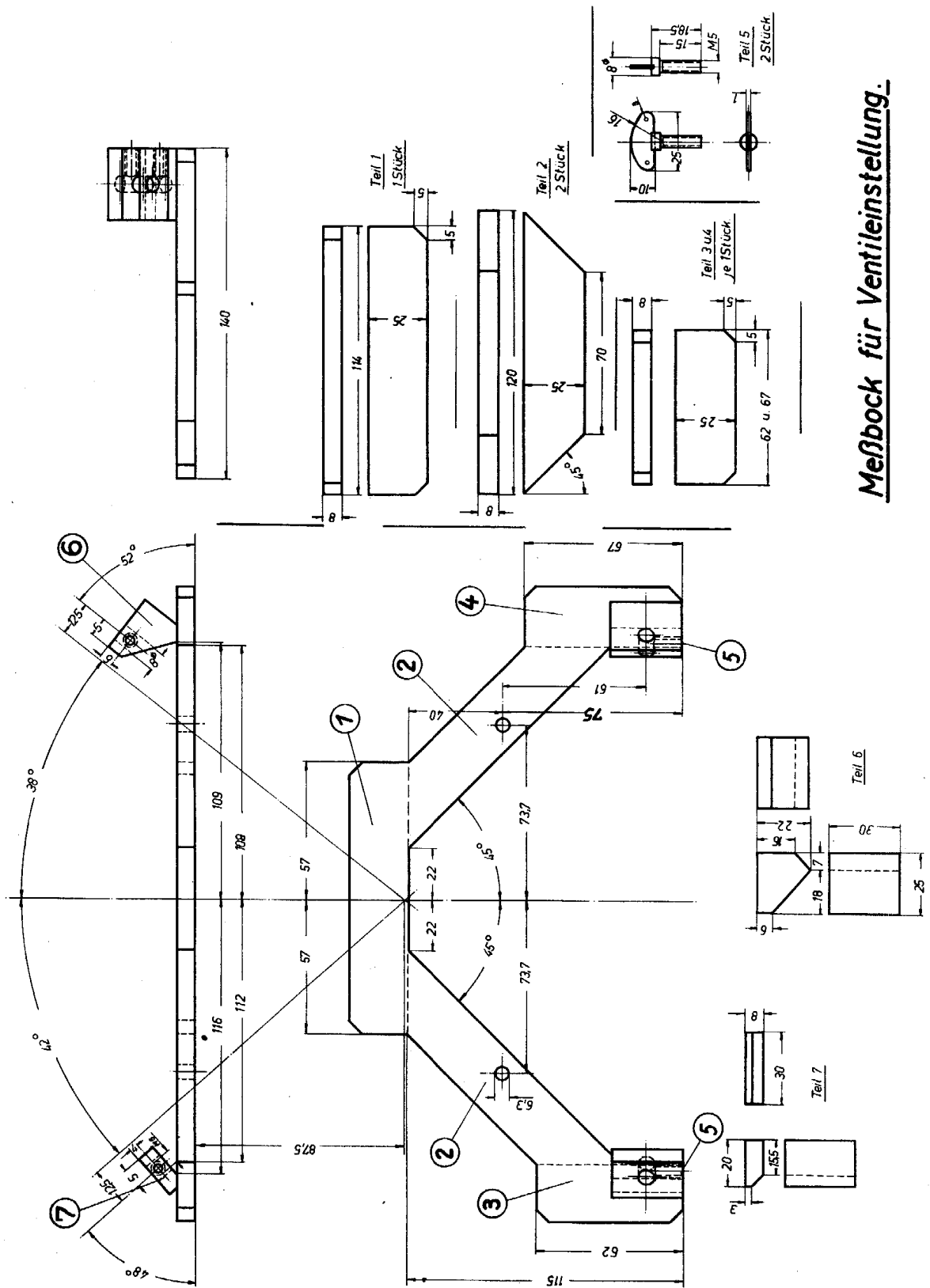


52

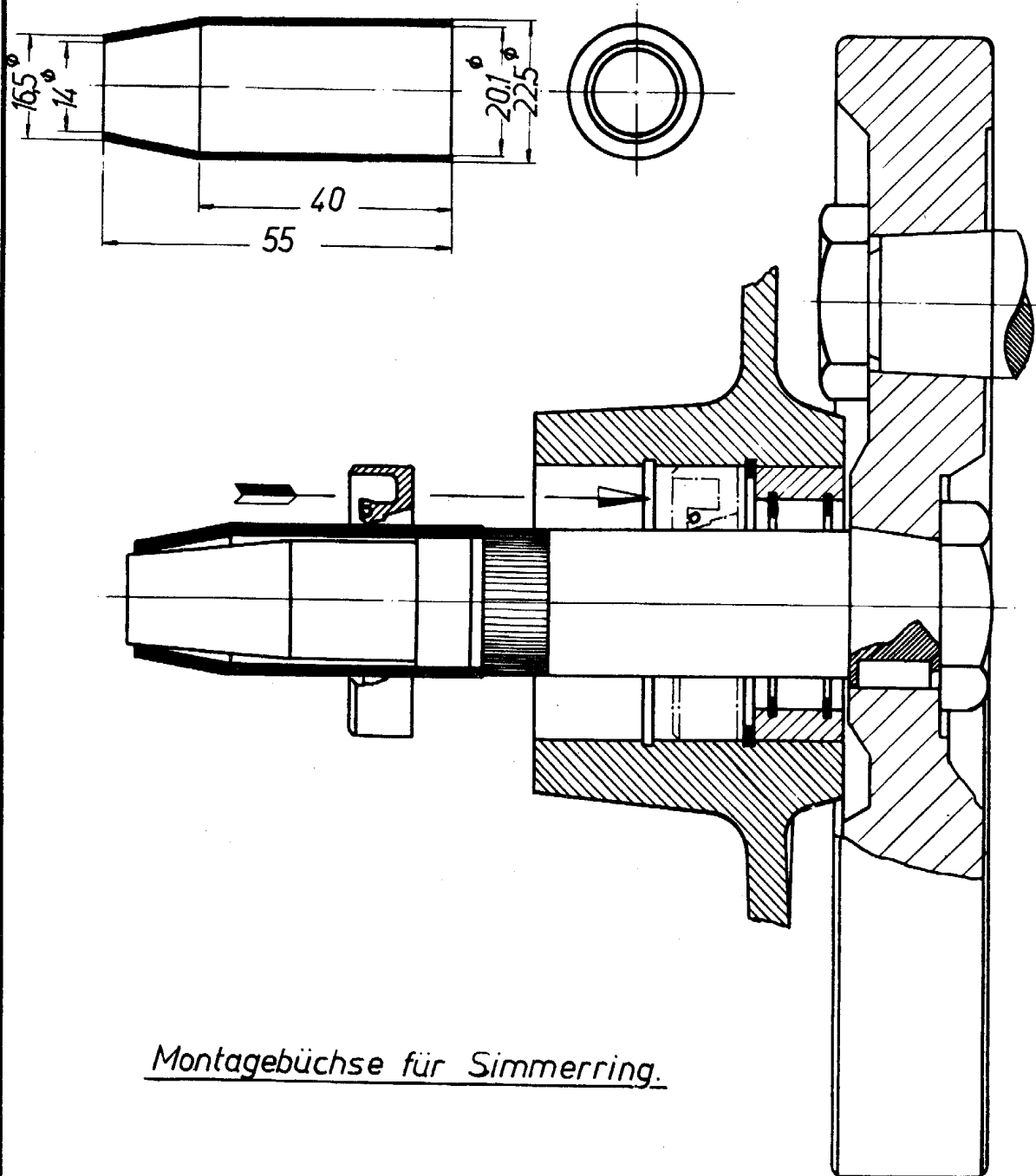
Bohrung auf $34 \phi +0.1 / +0.2$ nach dem Schlitzen der Büchse fertig drehen

Klemmbüchse
Al.Cu.Mg.





Messbock für Ventileinstellung.



Montagebüchse für Simmerring.

56

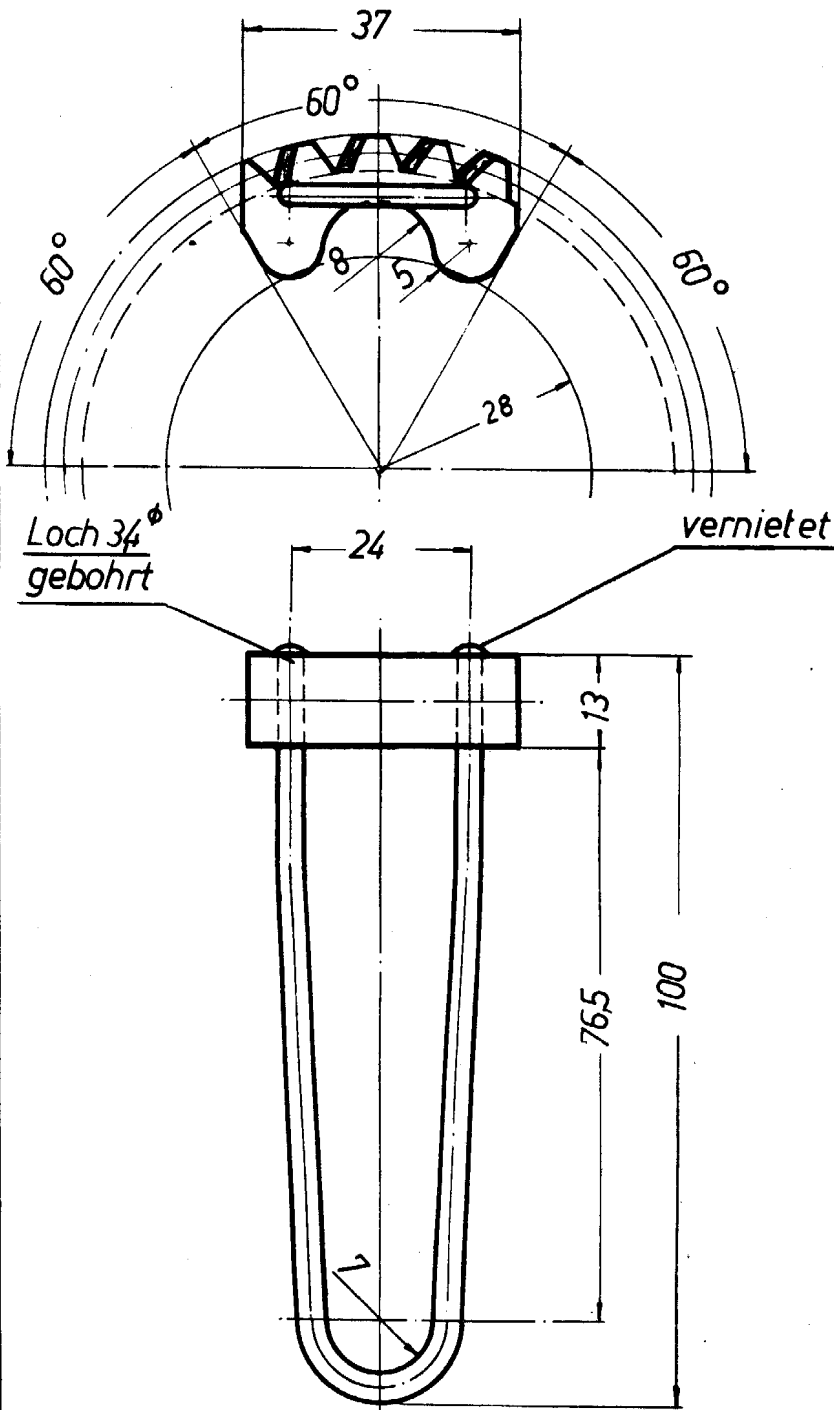
Datum 4.3.53

Name H. Halper



HOREX-COLUMBUS-WERK K.G. Fritz Kleemann
Motoren und Motorräder
BAD HOMBURG

56



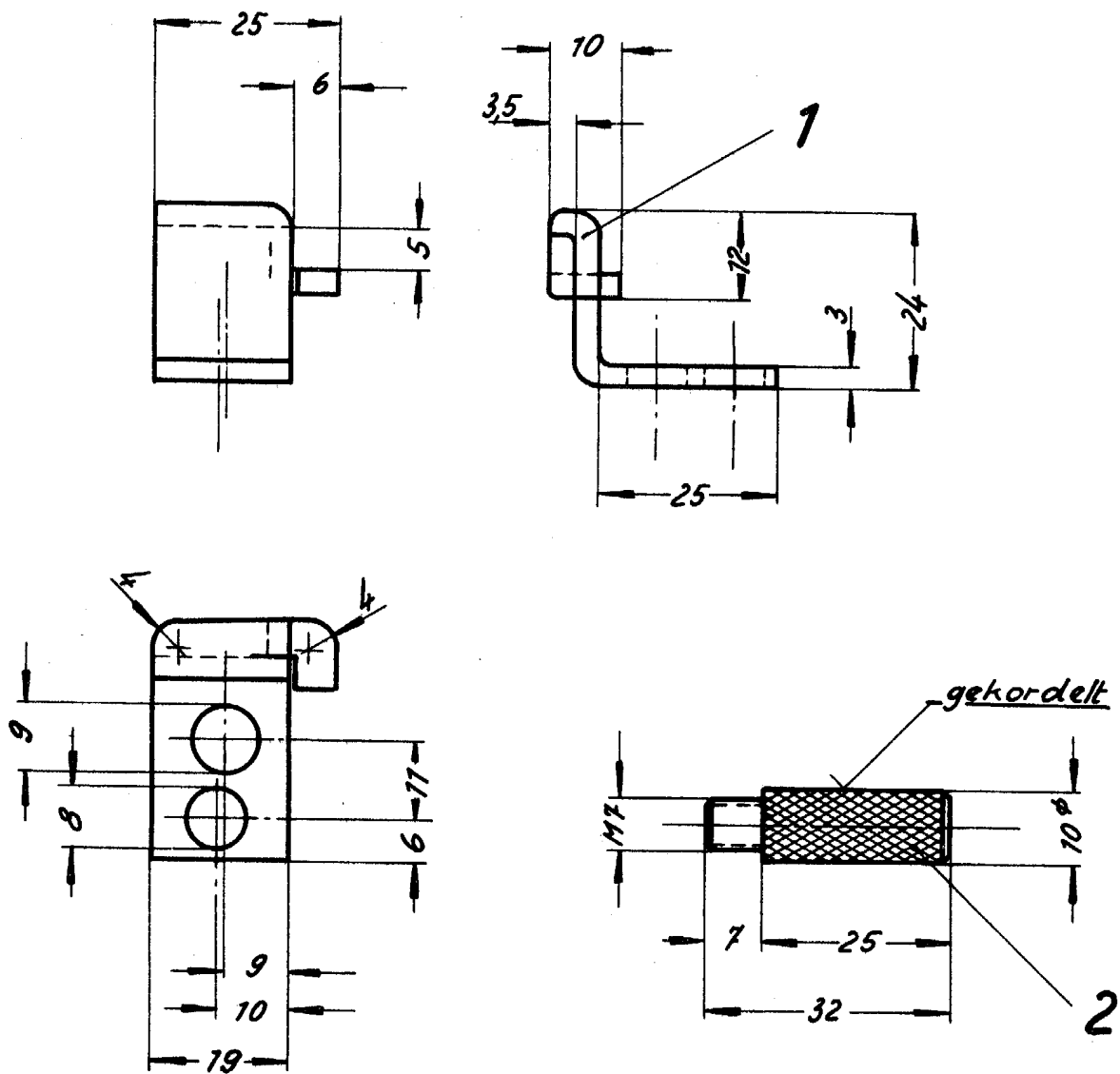
Ausschußräder
verwenden
1Rad 6Teile.

Sperrgabel für Steuerräder.

57

Draht 35^φ
Zahnrad TMD 32-b 01.13.20.02

Halterung zum Einbau der Kickstarterfeder



65

